




Inflacja

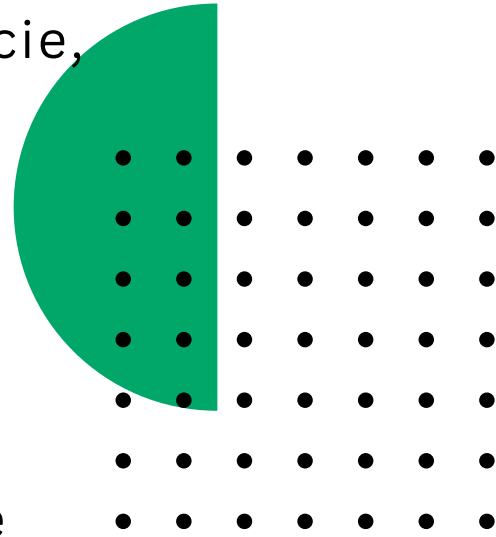
ZJAWISKO WPŁYWAJĄCE NA NASZE ŻYCIE



AUTORKI SCENARIUSZA:
ELŻBIETA KIELAK (AKCJA EDUKACJA)
ANNA SZŁĘK (TRAINING LAB)

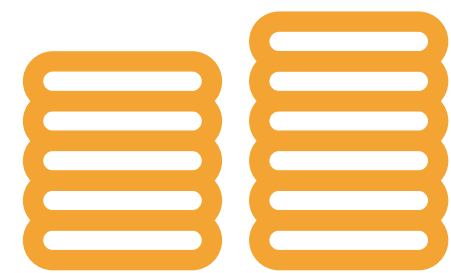
Cele:

- refleksja nad współzależnościami zjawisk we współczesnym świecie i ich wpływie na naszą codzienność,
- wyjaśnienie inflacji jako mechanizmu wpływającego na nasze codzienne życie,
- refleksja nad wpływem osobistych decyzji konsumenckich i politycznych na otaczający świat,
- wyjaśnienie mechanizmów ekonomicznych pozwalających regulować system rynkowy w obrębie UE.



Uwaga metodyczna dla osoby prowadzącej:

Jest to jeden z 6 scenariuszy w tym zestawie. Każdy z nich rozpoczyna to samo ćwiczenie pokazujące wpływ różnych elementów na siebie, ponieważ wszystkie poruszane tematy dotyczą współzależności w świecie.



1 Współzależności globalne

JAKO WPROWADZENIE DO ROZMOWY O INFLACJI

Ćwiczenie ma pokazać, jak działają współzależności. Zmiana nawet jednego elementu w systemie powoduje, że wszystkie inne muszą się do tego dostosować. Dotyczy to zarówno zależności na poziomie indywidualnym, jak i globalnym (zmiany na jednym kontynencie czy w jednym kraju mogą spowodować zmiany na całym świecie).

Do zrealizowania tego ćwiczenia potrzeba jest jedynie przestrzeni. Osoba prowadząca prosi uczestniczki i uczestników, aby stanęli w jednej przestrzeni (np. na środku sali). Następnie każda osoba ma wybrać w myśli, bez wskazywania, dwie inne w grupie. Kiedy wszyscy dokonają już wyboru, ich zadaniem jest ustawienie się wobec wybranych osób tak, aby tworzyć z nimi trójkąt (względnie) równoboczny. Przez chwilę wszyscy zmieniają miejsca i odpowiednio się ustawiają. Osoba prowadząca upewnia się, że proces jest zakończony, następnie prosi jedną osobę o przesunięcie się w inne miejsce sali (np. o 1 metr) i prosi pozostałych o ponowne ustawienie się tak, by stworzyć z nimi trójkąt. Przez chwilę wszystkie (lub prawie wszystkie) osoby ustawiają się. Kiedy proces się zakończy, osoba prowadząca pyta grupę:

- Co się wydarzyło?
- Z jakiego powodu wszystko się zmieniło?
- Co pokazuje to ćwiczenie?
- W jaki sposób to ćwiczenie można odnieść do tematu ekonomii i inflacji?

Uwaga metodyczna: lekcję dotyczącą inflacji poprzedzamy wstępem na temat współzależności globalnych z dwóch przyczyn. Po pierwsze światowa ekonomia pełna jest współzależności, po drugie, jak pokazuje symulacja, zmiana w jednym miejscu łańcucha ekonomicznego powoduje całą lawinę konsekwencji. Warto na koniec porozmawiać z młodzieżą na ten temat i zachęcić do samodzielnego wyciągnięcia wniosków.



2

Przyczyny inflacji

SYMULACJA

Osoba prowadząca wyjaśnia klasie/grupie, czym jest inflacja: jest to wzrost przeciętnego poziomu cen, którego skutkiem jest spadek wartości siły nabywczej pieniądza. To znaczy, że za daną sumę pieniędzy można kupić mniej. Im wyższa inflacja, tym mniej można kupić. Inflację mierzy się w czymś, co nazywa się stopą inflacji - jest to roczna, procentowa zmiana wskaźnika cen (procentowa, czyli podana w procentach).

Etap 1:

Osoba prowadząca dzieli klasę na 3-5-osobowe zespoły (tak, by było ich maksymalnie 6). Zespoły siadają razem. Każdy z nich stanowi jedno gospodarstwo domowe i jego zadaniem będzie robienie zakupów. Osoba prowadząca jest ogólnym "zbiorem" producentów (czyli podażą).



Uwaga metodyczna: jeśli klasa nie wie, czym jest popyt i podaż osoba prowadząca wyjaśnia te terminy.

Popyt - zapotrzebowanie na dany produkt.
Podaż - dostępność danego produktu.

Osoba prowadząca przedstawia klasie listę produktów nr 1. Następnie wyjaśnia, że każde gospodarstwo domowe ma 1000 PLN i 3 minuty na decyzję, co chce kupić. Każdy kupiony produkt gospodarstwa zapisują na oddzielnym post-icie. Należy zaznaczyć, że niektórych produktów jest mniej, niż gospodarstw domowych. W związku z tym gospodarstwa przy zakupach deficytowych towarów (to widać na listach produktów) zgłaszają osobie prowadzącej, że chcą np. kupić zmywarkę albo wycieczkę. Osoba prowadząca informuje, że nie ma w sklepach tylu sztuk danego produktu i żeby zespoły zdecydowały, któremu z nich na danym etapie przypadnie dany produkt, a które muszą poczekać do następnych zakupów.

Osoba prowadząca prosi, aby każde gospodarstwo przykleiło swoje zakupy na wspólnej tablicy, w miejscu dla swojego zespołu.



2

Przyczyny inflacji

SYMULACJA

ETAP 2

Osoba prowadząca wyjaśnia, że w wyniku obserwacji trudnej sytuacji gospodarstw domowych zdecydowała, że każde z nich w bieżącym miesiącu dostanie dodatkowe 500 zł do budżetu.

Następnie przedstawia klasie listę produktów nr 1 i wyjaśnia, że każde gospodarstwo domowe ma teraz 1500 PLN i 3 minuty na decyzję, co chce kupić. Każdy kupiony produkt gospodarstwa zapisują na oddzielnym postacie.

Osoba prowadząca prosi, aby każde gospodarstwo przykleiło swoje zakupy na wspólnej tablicy, w miejscu dla swojego zespołu.



ETAP 3

Osoba prowadząca wyjaśnia, że producenci, w wyniku swoich analiz zauważyli, że wszystkie wyprodukowane towary udaje im się z powodzeniem sprzedawać. W związku z tym podnieśli ceny, by zwiększyć swój zysk. Gospodarstwa nadal będą otrzymywać po 500 zł do budżetu.

Osoba prowadząca przedstawia listę produktów nr 2 i wyjaśnia, że każde gospodarstwo domowe ma teraz 1500 PLN i 3 minuty na decyzję, co chce kupić. Każdy kupiony produkt gospodarstwa zapisują na oddzielnym postacie.

Osoba prowadząca prosi, aby każde gospodarstwo przykleiło swoje zakupy na wspólnej tablicy, w miejscu dla swojego zespołu.



2

Przyczyny inflacji

SYMULACJA

ETAP 4

Osoba prowadząca wyjaśnia klasie, że właśnie wybuchła wojna w sąsiednim państwie. W jej wyniku przerwane zostały łańcuchy dostaw niektórych produktów oraz paliw kopalnych, na których oparta jest produkcja energii.

W związku z tym wzrastają ceny energii, a co za tym idzie wszystkich produktów z listy.

Osoba prowadząca przedstawia listę produktów nr 3 i wyjaśnia, że każde gospodarstwo domowe ma teraz 1500 PLN i 3 minuty na decyzję, co chce kupić. Każdy kupiony produkt gospodarstwa zapisują na oddzielnym post-icie.

Osoba prowadząca prosi, aby każde gospodarstwo przykleiło swoje zakupy na wspólnej tablicy, w miejscu dla swojego zespołu.



2

Przyczyny inflacji

SYMULACJA

ETAP 5

Osoba prowadząca wyjaśnia, że w związku z rosnącymi cenami każde gospodarstwo domowe udaje się do swojego pracodawcy z wnioskiem o podwyżkę. Tylko połowa gospodarstw otrzymuje podwyżkę (osoba prowadząca decyduje, które gospodarstwa ją dostają). Osoba prowadząca wyjaśnia, że wzrost wynagrodzeń powoduje również wzrost ceny produktu, ze względu na wyższe koszty wytworzenia (trzeba zapłacić więcej pracownikom i pracowniczkom za pracę).



Osoba prowadząca przedstawia listę produktów nr 4 i wyjaśnia, że każde gospodarstwo 3 minuty na decyzję, co chce kupić. Połowa gospodarstw ma na zakupy 1500 zł, tak jak wcześniej), a połowa (po podwyżce) po 2000 zł. Każdy kupiony produkt gospodarstwa zapisują na oddzielnym post-icie.

Osoba prowadząca prosi, aby każde gospodarstwo przykleiło swoje zakupy na wspólnej tablicy, w miejscu dla swojego zespołu.



3

Podsumowanie

SYMULACJI

1. Analiza przez gospodarstwa domowe, co udało im się kupić w każdym etapie. Niech zespoły zrobią podsumowanie na kartkach.
2. Szukanie przez zespoły odpowiedzi na pytanie “Jak poszczególne, zmieniające się czynniki w każdym etapie gry wpływały na ich decyzje zakupowe i ilość zakupów?” i podzielenie się wnioskami.
3. Ogólne wnioski osób uczestniczących z zajęć - podzielenie się na forum.
4. Pytanie do klasy, w jaki sposób państwo i UE mogą przeciwdziałać negatywnym skutkom wzrostu inflacji?
5. Podsumowanie: skutki inflacji.



4

Podsumowanie

ZAJĘĆ

W podsumowaniu zajęć warto:

- przedstawić przyczyny inflacji: wzrost podaży pieniądza, czyli:
 - programy socjalne,
 - wzrost wynagrodzeń,
 - czynniki zewnętrzne takie jak nieprzewidziany, gwałtowny wzrost cen produktów np. cen energii.
- jeśli klasa nie wie, jakie są mechanizmy walki z inflacją, warto wyjaśnić, że zarówno w Polsce, jak i w UE bank (odpowiednio NBP, ECB) podnoszą stopy procentowe. Ten mechanizm pozwala na obniżenie podaży pieniądza, czyli zmniejszenie ilości pieniędzy w obiegu.
- jeśli klasa ma problem z określeniem skutków inflacji, warto wyjaśnić, że jest to:
 - brak inwestycji: przedsiębiorstwa nie inwestując, nie zwiększają wartości swojej produkcji, nie zmniejszają kosztów produkcji, nie wprowadzają innowacyjnych rozwiązań;
 - spadek popytu: przedsiębiorstwa sprzedają mniej, w związku z tym pojawiają się nadwyżki (produkcja jest zbyt wysoka), co może się wiązać z koniecznością cięcia kosztów, czyli m.in. ze zwalnianiem zatrudnionych osób.



4 Podsumowanie

ZAJĘĆ

Na koniec warto przypomnieć pierwsze ćwiczenie o współzależnościach i zaznaczyć, że w ekonomii, jak w każdym obszarze życia, każde działanie ma swoje konsekwencje odczuwane zarówno jednostkowo (przez każdą i każdego z nas), jak i na poziomie społecznym.

Potrzebne materiały:

- duże plansze papieru z zapisanymi listami produktów,
- post-ity (karteczki samoprzylepne),
- tablica z pustą tabelą z miejscem dla każdego zespołu/gospodarstwa domowego.



Lista nr 1

Produkt	Cena	Liczba dostępnych produktów
Żywność (chleb, mięso, warzywa)	100	10
Ubrania (spodnie, kurtka, bluzka)	150	8
Obuwie	150	10
Środki czystości	50	12
Słodycze	50	12
Telewizor	500	4
Wycieczka zagraniczna	400	3
Zmywarka	250	4
Pakiety medyczne	100	6



Lista nr 2

Produkt	Cena	Liczba dostępnych produktów
Żywność (chleb, mięso, warzywa)	120	10
Ubrania (spodnie, kurtka, bluzka)	180	8
Obuwie	180	10
Środki czystości	60	12
Słodycze	60	12
Telewizor	600	4
Wycieczka zagraniczna	480	3
Zmywarka	300	4
Pakiety medyczne	120	6



Lista nr 3

Produkt	Cena	Liczba dostępnych produktów
Żywność (chleb, mięso, warzywa)	120	10
Ubrania (spodnie, kurtka, bluzka)	180	8
Obuwie	180	10
Środki czystości	60	12
Słodycze	60	12
Telewizor	600	4
Wycieczka zagraniczna	480	3
Zmywarka	300	4
Pakiety medyczne	120	6



Lista nr 4

Produkt	Cena	Liczba dostępnych produktów
Żywność (chleb, mięso, warzywa)	150	10
Ubrania (spodnie, kurtka, bluzka)	200	8
Obuwie	220	10
Środki czystości	80	12
Słodycze	100	12
Telewizor	800	4
Wycieczka zagraniczna	700	3
Zmywarka	400	4
Pakiety medyczne	150	6



Lista nr 5

Produkt	Cena	Liczba dostępnych produktów
Żywność (chleb, mięso, warzywa)	150	10
Ubrania (spodnie, kurtka, bluzka)	200	8
Obuwie	220	10
Środki czystości	80	12
Słodycze	100	12
Telewizor	800	4
Wycieczka zagraniczna	700	3
Zmywarka	400	4
Pakiety medyczne	150	6



5

Źródła

PRZYDATNE DO ORGANIZACJI ZAJĘĆ

Pomysł symulacji i konsultacja merytoryczna:
Krzysztof Skorko

Źródła wiedzy:

- warto sprawdzić podręczniki o ekonomii dla dzieci i młodzieży (dostępne w sieci)
- https://cbp.zhp.pl/wp-content/uploads/2015/08/Ekonomia_jest_kobiecia.pdf

